

2-Portowy Przełącznik HDMI 2.1 8K*60Hz 2x1 z Pilotem IR



P/N: IDATA HDMI-2128KT
KOD: 365504
EAN: 8059018365504

PRZEŁĄCZNIK HDMI 2.1 8K*60Hz 2x1



Drogi Kliencie

Dziękujemy za zaufanie, którym nas obdarzyłeś kupując produkt marki Techly. Dla zapewnienia optymalnej wydajności oraz bezpieczeństwa przed przystąpieniem do podłączenia oraz używania jakiegokolwiek produktu przeczytaj uważnie instrukcję obsługi i stosuj się do zawartych w niej wskazówek i porad. Zachowaj instrukcję do wglądu w przyszłości, jeśli zajdzie taka potrzeba.

WSKAZÓWKI DOTYCZĄCE BEZPIECZEŃSTWA



Producent nie zezwala na używanie produktu niezgodne z jego przeznaczeniem, w sposób inny niż zostało to opisane w instrukcji obsługi. Używaj produktu wyłącznie wewnątrz suchych, dobrze wentylowanych pomieszczeń. Niestosowanie się do zasad i instrukcji bezpieczeństwa może prowadzić do powstania poważnych wypadków, urazów, szkód osobowych i materialnych. Producent, dystrybutor jak również dostawca nie ponoszą odpowiedzialności za szkody powstałe w skutek używania produktu w sposób niezgodny z jego przeznaczeniem oraz szkody powstałe w skutek nie stosowania się do zasad i instrukcji bezpieczeństwa.



OSTRZEŻENIE
RYZIKO PORAŻENIA
NIE OTWIERAĆ



Aby zmniejszyć ryzyko porażenia prądem produkt może być otwierany i naprawiany WYŁĄCZNIE przez autoryzowany serwis techniczny (o ile wymagana jest taka usługa). Odłącz produkt od zasilania oraz innych urządzeń jeśli produkt nie działa prawidłowo. Nie narażaj produktu na działanie wody lub/i wilgoci.

- Produkt nie jest zabawką i nie jest przeznaczony dla dzieci. Może on bowiem zawierać małe elementy, które w przypadku połknięcia przez dziecko mogą prowadzić do poważnych urazów i obrażeń!
- Produkt należy podłączać i instalować zawsze w taki sposób, aby osoby znajdujące się w otoczeniu nie były narażone na zranienia a rzeczy materialne narażone na uszkodzenia (na przykład potknięcie się o produkt lub podłączony do niego przewód, upadek przedmiotu z wysokości).
- Należy usunąć lub/i zabezpieczyć przed dziećmi opakowanie oraz inne elementy wchodzące w jego skład z powodu ryzyka skaleczenia podczas zabawy. Istnieje ponadto ryzyko połknięcia części lub całości opakowania lub innych elementów wchodzących w jego skład oraz wdychania oparów materiałów izolacyjnych (jeśli takie występują).

- Należy unikać instalacji produktu w miejscach o wysokiej temperaturze lub/i wilgotności oraz w miejscach, które mogą mieć kontakt z wodą. Nie instaluj produktu w pobliżu otworów klimatyzatorów oraz w miejscach o nadmiernej ilości kurzu lub/i dymu. Podczas instalacji zachowaj wymaganą odległość od materiałów wybuchowych i łatwopalnych.
- Nie instaluj produktu w miejscach narażonych na wibracje lub drgania.
- Nigdy nie zmieniaj i nie modyfikuj samego produktu jak również elementów będących jego wyposażeniem. Nie używaj produktu jeśli jest on (lub któryś z elementów będących jego wyposażeniem) uszkodzony.
- Zachowaj wokół wszystkich urządzeń wystarczająco miejsca, aby zapewnić odpowiednią wentylację i przepływ powietrza, jak również umożliwić swobodne podłączenie lub odłączenie urządzeń.
- Nigdy nie wkładaj do urządzenia ani do jego portów metalowych narzędzi oraz innych przedmiotów, może to doprowadzić do uszkodzenia produktu.
- Nie podłączaj i nie odłączaj przewodów sygnałowych w trakcie pracy urządzenia. Przewody należy podłączać i odłączać delikatnie, nie szarpiąc za nie.

WPROWADZENIE

Niniejszy Przełącznik HDMI umożliwia podłączenie dwóch urządzeń źródła sygnału HDMI do jednego monitora lub telewizora HDMI. Wybór aktywnego urządzenia źródła sygnału HDMI do wyświetlania na podłączonym monitorze lub telewizorze następuje po wciśnięciu przycisku na przełączniku lub po naciśnięciu odpowiedniego (1 lub 2) przycisku na dołączonym pilocie IR.

CECHY PRODUKTU

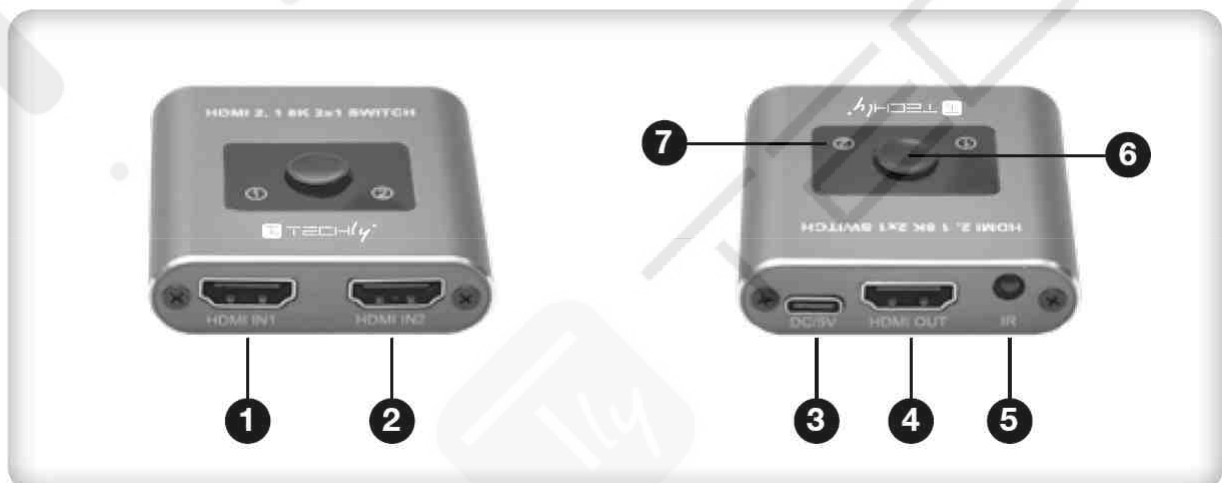
- Instalacja typu Plug and Play, nie wymaga instalacji żadnego sterownika czy oprogramowania
- Umożliwia podłączenie 2 urządzeń źródła sygnału HDMI do 1 wyświetlacza HDMI
- Obsługa wysokich rozdzielczości do maksymalnie 8K@60Hz
- Obsługa nieskompresowanych formatów audio jak LPCM, oraz skompresowanych formatów audio takich jak DTS Digital, Dolby Digital, Dolby HD czy Dolby True HD
- Przełączanie pomiędzy urządzeniami przyciskiem na przełączniku HDMI lub pilotem IR

ZAWARTOŚĆ OPAKOWANIA

1x Przełącznik HDMI 2x1 8K*60Hz
1x Pilot zdalnego sterowania IR

1x Przewód zasilający USB-C/A
1x Instrukcja użytkownika

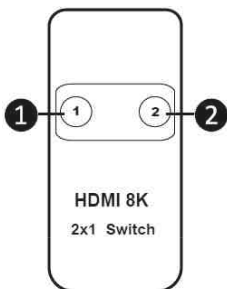
OPIS PORTÓW I ZŁĄCZ



- 1 Port wejściowy HDMI 1
- 2 Port wejściowy HDMI 2
- 3 Port zasilania USB-C
- 4 Port wyjściowy HDMI

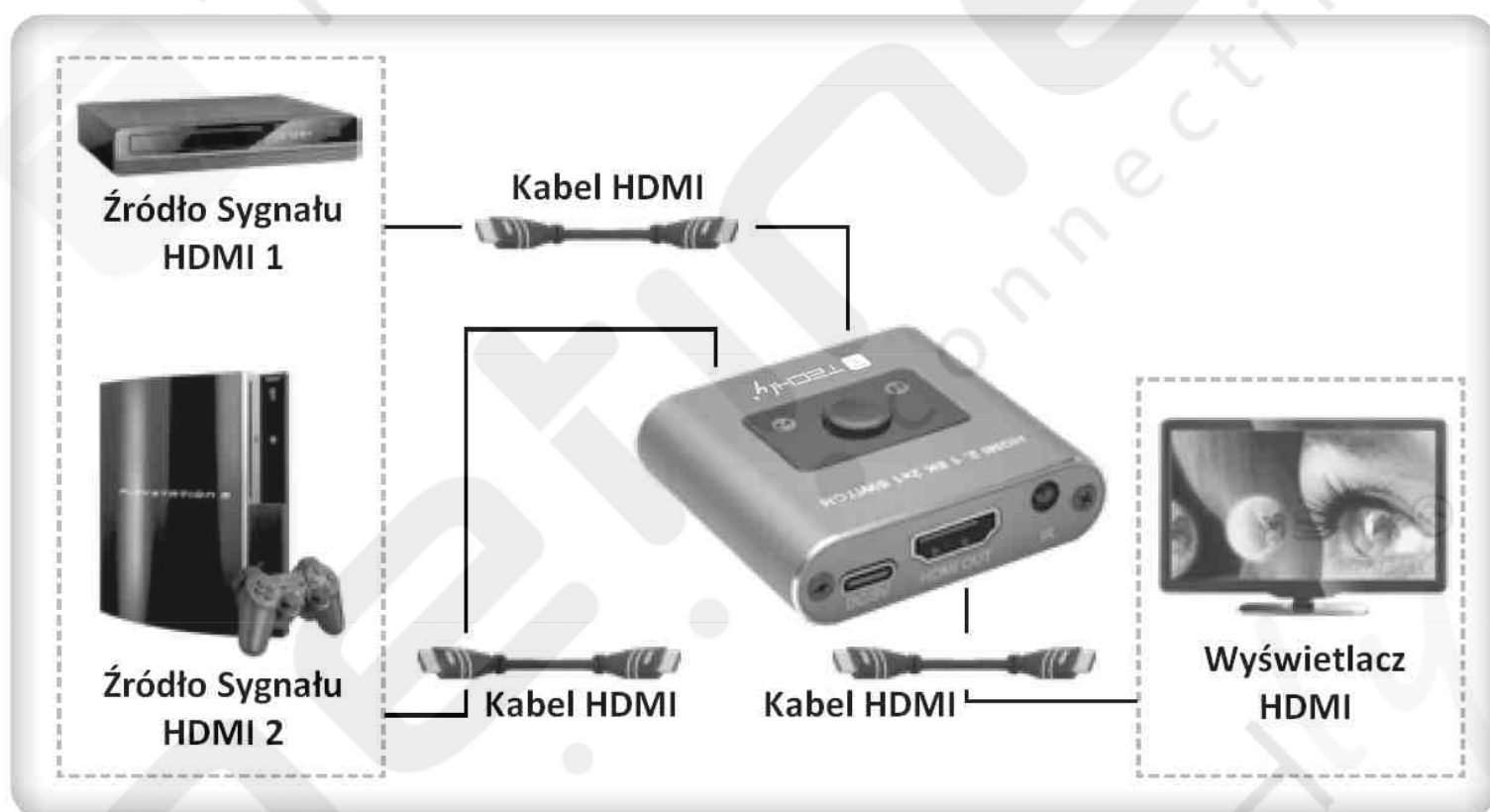
- 5 Czujnik IR pilota
- 6 Przełącznik aktywnego portu
- 7 Diodowa sygnalizacja podłączonego portu

PILOT STEROWANIA IR



- 1 Aby na podłączonym monitorze lub telewizorze wyświetlić obraz z urządzenia podłączonego do 1-wszego portu HDMI przełącznika na pilocie IR wciśnij „1”
- 2 Aby na podłączonym monitorze lub telewizorze wyświetlić obraz z urządzenia podłączonego do 2-giego portu HDMI przełącznika na pilocie IR wciśnij „2”

PRZYKŁADOWY SCHEMAT PODŁĄCZENIA



PODŁĄCZENIE

- 1 Przy użyciu przewodu HDMI podłącz pierwsze urządzenie źródła sygnału HDMI (np. komputer, odtwarzacz DVD, konsola gier, itp.) do pierwszego, wejściowego portu HDMI przełącznika
- 2 Przy użyciu przewodu HDMI podłącz drugie urządzenie źródła sygnału HDMI (np. komputer, odtwarzacz DVD, konsola gier, itp.) do drugiego, wejściowego portu HDMI przełącznika
- 3 Przy użyciu przewodu HDMI podłącz port wyjściowy HDMI przełącznika do portu HDMI w monitorze lub telewizorze
- 4 Przy użyciu dołączonego przewodu USB-C/A podłącz zasilanie do przełącznika (w zestawie nie ma zasilacza USB, użyj zasilacza sieciowego USB o parametrach 5V / 1A, ewentualnie portu USB o parametrach 5V / 1A w monitorze lub telewizorze)
- 5 Włącz urządzenie(a) źródła sygnału HDMI oraz wyświetlacz HDMI
- 6 Aby przełączać wyświetlany sygnał pomiędzy urządzeniami 1 oraz 2 wciśnij przycisk na przełączniku lub odpowiedni przycisk na pilocie IR

Ważne: Wszystkie przewody sygnałowe należy podłączać i odłączać delikatnie, nie szarpiąc za nie!

PARAMETRY TECHNICZNE

Rozdzielczość HDMI	24/50/60fps: 480i / 576i / 480p / 720p / 1080i / 1080p / 2160p / 4320p
Standard HDMI / HDCP	HDMI 2.1, HDCP 2.3
Głębokość kolorów	24-, 30-, 36-bitów
Obsługiwane formaty audio	DTS HD / Dolby True HD / LPCM 7.1CH / DTS Digital / Dolby AC-3 / DSD HD (HBR)
Przepustowość video	48 Gbps
Długość kabla źródło sygnału - przełącznik	<2m (kabel HDMI 24 AWG)
Długość kabla przełącznik - wyświetlacz	<2m (kabel HDMI 24 AWG)
Zasilanie	5V DC, 1A
Temperatura pracy	-15° - 55°C
Wilgotność pracy	5% - 90% RH

UWAGA: Jeśli na podłączonym wyświetlaczu nie ma obrazu upewnij się, że wszystkie urządzenia (źródła sygnału HDMI, przełącznik, wyświetlacz) są prawidłowo podłączone, zasilone oraz włączone. W przypadku zasilania i włączania poszczególnych urządzeń zachowaj kolejność: 1- przełącznik, 2- źródło sygnału, 3- wyświetlacz.

KONSERWACJA

Obudowę produktu można czyścić wyłącznie suchą, delikatną szmatką. Nie używaj do czyszczenia rozpuszczalników, środków chemicznych ani materiałów ściernych.

GWARANCJA

Produkt nie podlega gwarancji jeśli dokonane zostały w nim jakiejkolwiek zmiany lub modyfikacje, jak również produkt którego uszkodzenie powstało w skutek nieprawidłowego użytkowania lub zastosowania niezgodnego z przeznaczeniem. Nie podlega również gwarancji produkt, którego uszkodzenie powstało w skutek działania niszczyielskiej siły mechanicznej.



Jeśli na produkcie lub jego opakowaniu umieszczono ten symbol, wówczas w czasie utylizacji nie wolno wyrzucać tego produktu wraz z odpadami komunalnymi. Zgodnie z Dyrektywą EU w sprawie zużytego sprzętu elektrycznego i elektronicznego (WEEE), niniejszego produktu nie wolno usuwać jako nieposortowanego odpadu komunalnego. Prosimy o usunięcie zużytego produktu poprzez jego zwrot do punktu zakupu lub oddanie do miejscowego komunalnego punktu zbiórki odpadów przeznaczonych do recyklingu.



Znak CE gwarantuje, że produkt marki Techly® jest zgodny z podstawowymi Normami oraz Dyrektywami europejskimi.

Tłumaczenie za oryginałem instrukcji jest własnością intelektualną firmy Netinet Sp. z o.o. będącej autoryzowanym przedstawicielem marki Techly. Wykorzystanie tekstu w całości lub części w celach komercyjnych wymaga zgody właściciela.

www.techly.com
www.netinet.pl